

飾磨区  
西浜町

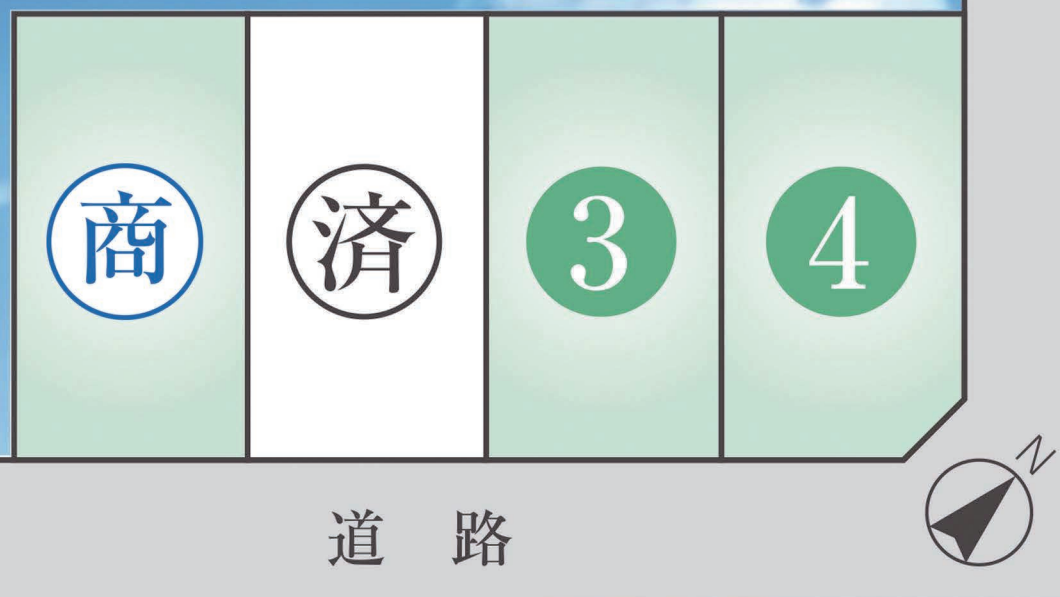
土地  
価格 **1,150万円**~

**好評分譲中!!**

**建築条件付**

◎明るい陽光が心地よい  
全4区画南向きです ☀️

◎通勤・通学に便利な  
山電夢前川駅まで徒歩圏内 🚶  
JR英賀保駅まで自転車圏内 🚲



◎人気の英賀保小学校区  
飾磨西中学校区

◎売主につき仲介手数料は不要  
です♪建築条件なしについて  
はご相談下さい!

	面積	価格
1	155.39 (商) (47.00坪)	1, (商) 0万
2	155.42 (済) (47.01坪)	(済)
3	154.40㎡ (46.70坪)	1,150万
4	154.42㎡ (46.71坪)	1,300万



◎毎日のお買い物がすみやかに快適に♪  
周辺にはスーパー等のお買い物施設が  
充実しています 🛒



**3号地限定キャンペーン開催中!**  
**詳細は下記チラシをご覧ください!!**

飾磨区  
西浜町

全4区画  
南向き

**新規分譲地! 特別限定プラン!!**



- ・オール電化仕様!  
IHクッキングヒーターと  
エコキュートで電気代を節約!!
- ・駐車スペース広々!  
3台並列駐車可能!!



このチラシ  
をご持参  
下さい!!

※外観イメージ

**3号地  
限定プラン**

<土地+建物セット価格>

**2,650万円(税込)**

○敷地面積/154.40㎡ (46.70坪)  
○建物面積/91.9㎡ (27.79坪)

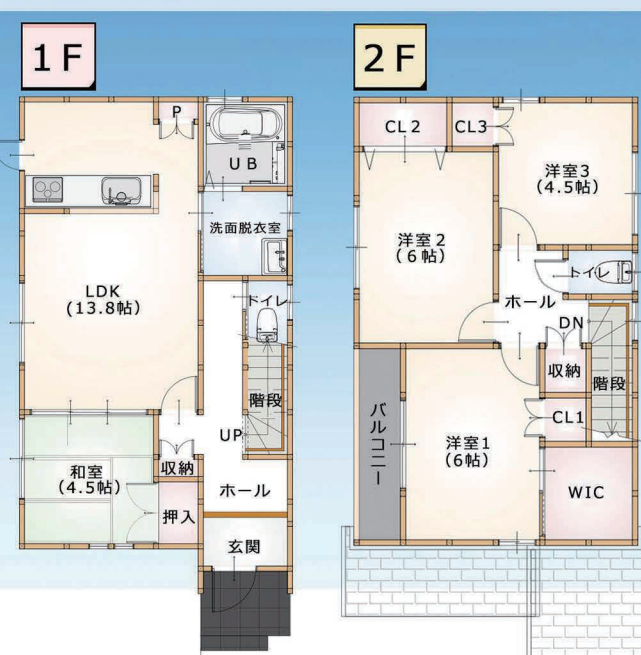
2,650万円を借入時の返済額例

変動金利0.5%/35年返済/ボーナス時101,335円/回

月々返済額 **51,917円**

※ローンの審査等諸条件がございます。  
ご希望に添えない場合もございますので  
予めご了承ください。

※詳細は係員までお尋ね下さい。



	面積	土地価格
1	155.39㎡ (47.00坪)	1, (商) 0万
2	155.42㎡ (47.01坪)	1, (済) 0万
3	154.40㎡ (46.70坪)	1,050万
4	154.42㎡ (46.71坪)	1,300万



●姫路市飾磨区西浜町1丁目●山電夢前川駅徒歩8分●地目宅地●第1種中高層住居専用地域●建ぺい率60%●容積率200%●上下水道・都市ガス●私道負担なし●売主●団地総区画数/4区画●今回販売区画数/3区画●開発総面積/619.63㎡(187.43坪)●造成工事/9月10日完成●道路幅員/幅員6m●建築条件付土地販売●土地面積/154.40㎡~155.42㎡(46.70坪~47.01坪)●土地販売価格/1,050万円~1,300万円●開発行為許可通知書/姫路市指令土第1-3号(19)(平成31年4月1日付)●施工/阿比野建設株式会社