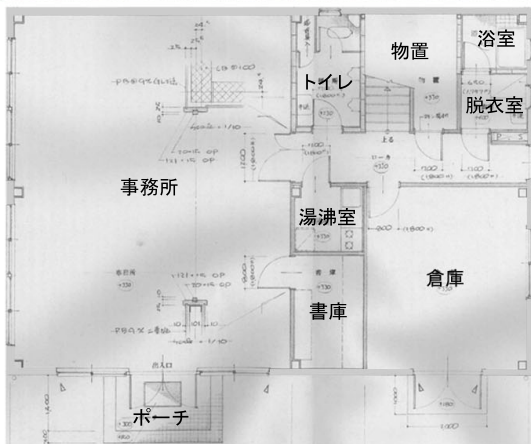
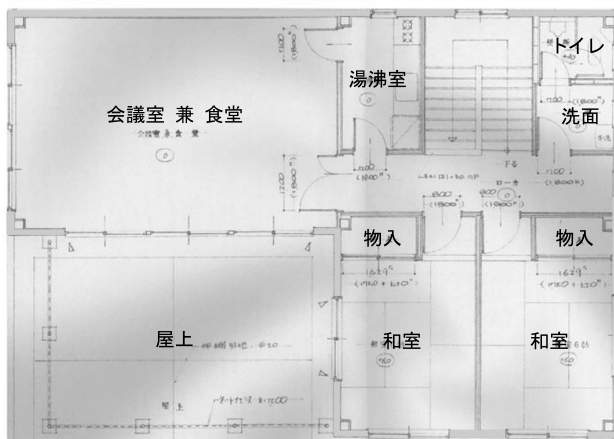


# 事務所

価格 1,950 万円  
坪単価 万円



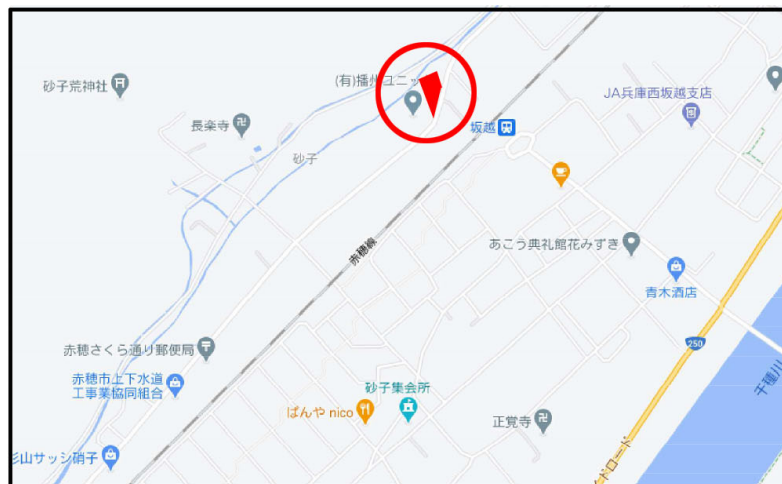
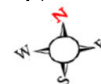
1F: 119.21㎡ (36.06坪)



2F: 88.11㎡ (26.65坪)

登記簿面積 207.32㎡ (62.71坪)

## 物件案内図



現況と図面が相違した場合、現況を優先致します。



所在地	赤穂市浜市 178-25 178-26		
交通	①JR 2.山陽電車 3.バス 4.その他 赤穂線 坂越駅 約12分		
土地	面積	①公簿 368.81㎡ 2.実測 (111.56坪)	私道負担 有(無) m²
	地目	宅地	都市計画 ①市街化 2.調整 3.未線引 4.域外
用途地域	建築条件	1.有 2.無	道路 幅員 接面
		S61年12月2日 新築	公道 私道 m m
用途地域	接道状況	一方	接道方向 東
		第一種中高層 住居専用 地域	その他の規制
設備	建ぺい率	60%	容積率 200%
		現況 更地・上物有	
設備	①電気 ②上水道 ③下水道 4.浄化槽 5.側溝 6.都市ガス 7.プロパンガス		
媒介契約日	H 年 月 日	引渡時期	相談
取引態様	1.売主 2.代理 ③専属専任 4.専任 5.一般		
報酬形態	①分かれ 2.当方片手負担 3.代理負担折半 4.相談		
免許番号	兵庫県知事(13)第450005号		
商号	阿比野建設株式会社		
事務所所在地	〒671-1116 姫路市広畑区正門通4丁目3番地3		
TEL	079-238-1690		
FAX	079-238-2291		