

サクラメント 駅南大路

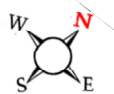
504 号室

1LDK

JR山陽本線

姫路駅

徒歩
13分



山陽電鉄「手柄」駅まで徒歩4分の特許貸マンション！
オートロックマンションなので一人暮らしも安心♪

外観



オート
ロック

オール
電化

浴室換気暖
房乾燥機付

宅配
BOX有

LDK

間取り図



※物件地図※



種別	分譲マンション					
所在地	姫路市安田2丁目18番地					
賃料	70,000円					
共益費	9,000円					
駐車場	9,900円 敷地外					
敷金	1ヶ月					
礼金	3ヶ月					
自治会費	込み					
火災保険	要加入 参考11,400円～(2年間)					
保証会社	賃貸保証システム要加入：(株)エントランス (保証人有 50%・保証人なし 70%)					
専有面積	37.56㎡ (11.36坪)					
間取り	1LDK					
構造	鉄筋コンクリート造 9階建 5階					
築年月日	平成16年1月					
バルコナ	東	総戸数 29戸				
入居時期	即時					
現況	空室					
学区	手柄小学校 山陽中学校					
設備	電気	○	風呂	○	IH	○
	ガス	—	シャワー	○	コンロ	IH
	水道	○	衛星放送	○	冷蔵庫	—
	トイレ	○	冷暖房設備	○	給湯	電気
備考	駐輪場	○	駐車場	—	照明	—
	ペット飼育不可 エアコン1台(残置物) KDDI、ケイ・オプティコム配線導入済 ※現況優先					

abix 株式会社アビックス

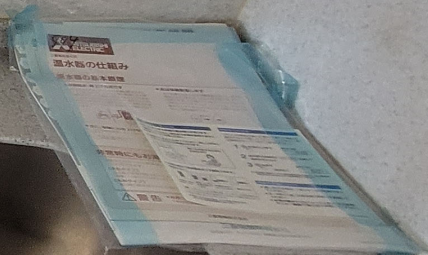
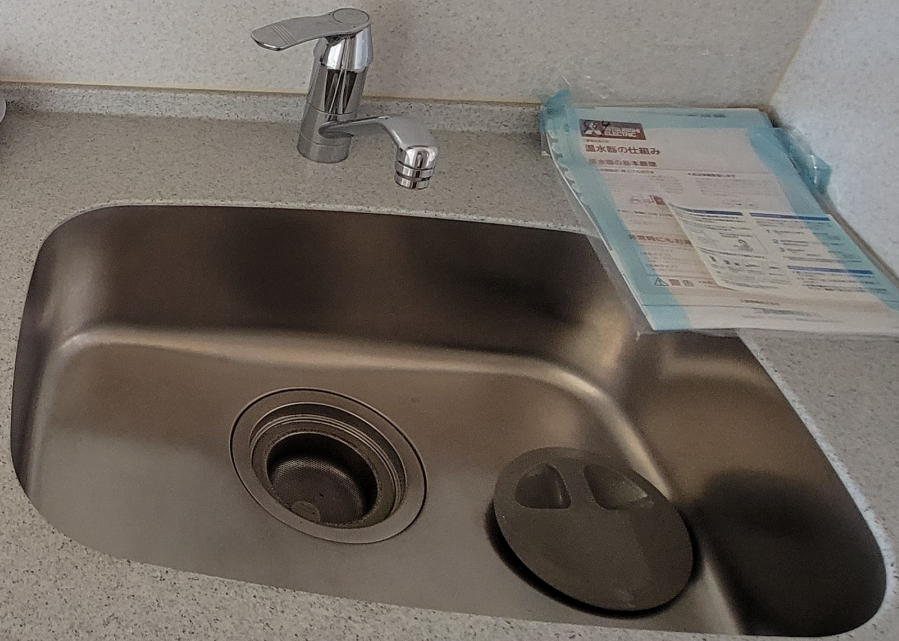
TEL (079) 238-0123 FAX(079) 238-2291

(社)兵庫県宅建業協会会員 宅建免許 知事(9)第450633号

(本社) 〒671-1116 姫路市広畑区正門通4丁目3番地3

仲介手数料	1ヶ月+消費税
貸主	阿比野建設(株)
管理会社	グローバルコミュニティー(株)
広告掲載	可
A D	1ヶ月













警告
● 浴槽内には湯を注ぎすぎず、お湯の温度を確かめてからお入りください。
● 浴槽内には湯を注ぎすぎず、お湯の温度を確かめてからお入りください。
● 浴槽内には湯を注ぎすぎず、お湯の温度を確かめてからお入りください。
● 浴槽内には湯を注ぎすぎず、お湯の温度を確かめてからお入りください。

2020
● 浴槽内には湯を注ぎすぎず、お湯の温度を確かめてからお入りください。
● 浴槽内には湯を注ぎすぎず、お湯の温度を確かめてからお入りください。

ACB-1000E
● 浴槽内には湯を注ぎすぎず、お湯の温度を確かめてからお入りください。
● 浴槽内には湯を注ぎすぎず、お湯の温度を確かめてからお入りください。

● 浴槽内には湯を注ぎすぎず、お湯の温度を確かめてからお入りください。
● 浴槽内には湯を注ぎすぎず、お湯の温度を確かめてからお入りください。

● 浴槽内には湯を注ぎすぎず、お湯の温度を確かめてからお入りください。
● 浴槽内には湯を注ぎすぎず、お湯の温度を確かめてからお入りください。

● 浴槽内には湯を注ぎすぎず、お湯の温度を確かめてからお入りください。
● 浴槽内には湯を注ぎすぎず、お湯の温度を確かめてからお入りください。

